



RAMSBURY GIN

BRANDBOOK



SINGLE ESTATES

I FØLGE DEN 4. EARL AF CHESTERFIELD, PHILIP STANHOPE:
“ALT HVAD DER VÆRD AT LAVES, SKAL LAVES ORDENTLIGT”
RAMSBURY MENER, AT MAN LAVER BEDST TINGENDE SELV.

DERES HOLDNING TIL KVALITET *KENDER INGEN GRÆNSER*.
KUN DET BEDSTE ER GODT NOK FOR DEM. DE
SÅRER/DYRKER DERES EGEN HVEDE, BOTANICLAS OG DE
DESTILLERER OGSÅ DERES HELT EGEN ALKOHOL –
SOM ER GRUNDBASEN I DERES YDERSTE FANTASTISKE GIN.

HVERT LED I PROCESSEN ER NØJE GENNEMTÆNKET, SÅ DER
IKKE GÅR NOGET TIL SPILDE. AF DEN GRUND, AT DE LAVER
ALTING SELV – MED KUN DE BEDSTE INGREDIENSER – GØR
AT DE ER EN AF DE FÅ ”SINGLE ESTATES”-GIN I VERDEN.

RAMSBURY SINGLE ESTATE



DESTILLERET





RAMSBURY ESTATE ER BELIGGET SMUKT IND I DET FRODIGE BAKKEDE LANDSKAB NÆR *WILTSHIRE*. DYRKEDE MARKER ER AFBRUDT AF SMÅ SKOVE, MED FASANER, HJORTE OG KVÆG DER GRÆSSER PÅ DE SMUKKE OG ROLIGE ENGENE.

FLODEN *KENNET*, BIFLOD TIL DEN STORE *THAMES*, GLIDER SIG IGENNEM LANDSKABET OG BIDRAGER ENDNU TIL AT GØRE OMRÅDET ENDNU MERE IDYL.

DET BERØMTE OG MYSTISKE SYMBOL *STONEHENGE* ER LIGE I NÆRHEDEN OG OMRÅDET HAR FØR VÆRET ANVENDT SOM KONGELIG JAGTOMRÅDER, HVOR KUN INVITEREDE GÆSTER MÅTTE JÆGE MED.

RAMSBURYS GÅRD/JORD STRÆKKER SIG OVER HELE 19.600 HEKTAR KALKJORD. GRUNDET DEN KALKEDE JORD, GIVER DET EN MEGET FUGTIG JORD, SOM GØR DEN IDEAL AT DYRKE PÅ. KORT SAGT, SÅ ER RAMSBURY EN REN DRØM FOR **DESTILLATØRER**



DERES FILOSOFI

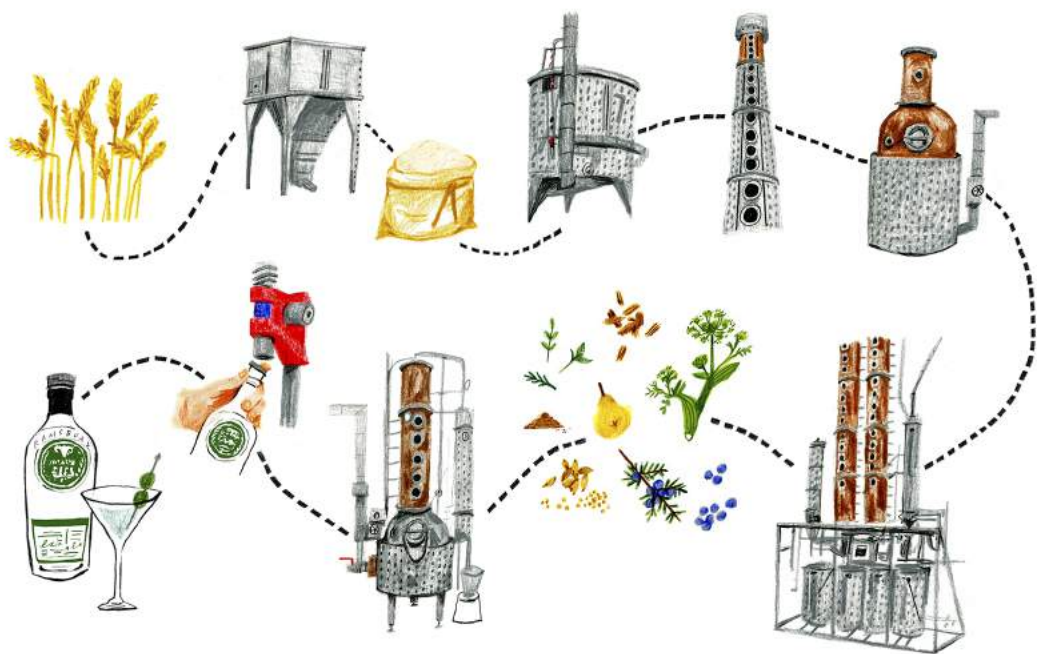
RAMSBURY HAR DEN FILOSOFI AT EN KOMBINATION MED MANGE ÅRS ERFARING, GOD GAMMELDAGS INTUITION OG DEN NYESTE TEKNOLOGI KAN MAN KUN ENDE MED DET BEDSTE PRODUKT. DERES KNOW-HOW GØR, AT DE KAN HØSTE HVEDEN PRÆCIS DEN DAG DER ER BEDST. DE MØLLER HVEDEN LIGE VED SIDEN AF DERES COPPER STILLS OG BAGEFTER FORSIGTIG DESTILLERER SPIRITUSSEN. FOR AT SIKRE KVALITETEN, SÅ HAR DE VALGT AT BOTTLE ALLE DERES FLASKER I HÅNDEN.

A man with a short haircut, wearing a black polo shirt and jeans, stands outdoors in a rural setting. He is holding a small, scruffy black and white dog. The background shows a green field and a line of trees under a cloudy sky. The man is leaning against a wooden fence post. The name 'DUNCAN' is written in large white letters across the middle of the image.

DUNCAN

A logo consisting of a white hexagon with a small black silhouette of a person standing on a pedestal. Below the hexagon, the text '1975' is written in a large, bold, sans-serif font, and 'BY SIMON' is written in a smaller, all-caps, sans-serif font below it.

1975
BY SIMON





ALISTAIR



BARBARA



DUNCAN



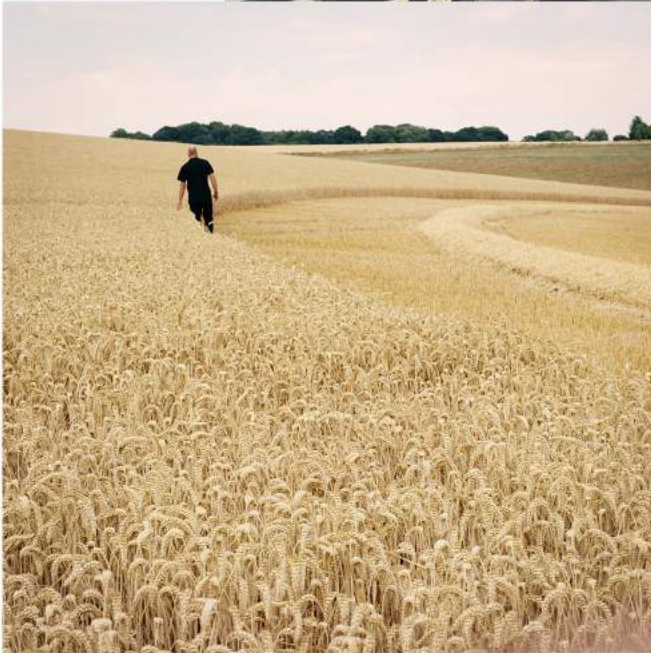
HAZEL



TIBOR

RAMSBURY GIN ER EN UNIK GIN I EN VERDEN AF NYE, INNOVATIVE PREMIUM SPIRITUS. DE TILBYDER DERES EGEN FORTOLKNING AF EN KLASSISK LONDON DRY GIN - MED DEN UNIKKE SMAG AF DERES LOKALT DYRKEDE INGREDIENSER, SOM KVÆDEN. DEN PLUKKER DE I DERES EGEN FRUCTPLANTAGE. DERES GIN ER BASERET PÅ DET BEDSTE AF HVAD ENGLAND KAN PRODUCERE OG MED ET NIVEAU AF KNOW-HOW SOM MAN KUN KAN FORVENTE FRA DET LAND, SOM OPFANDT GIN.

RAMSBURY GIN BLIVER PRODUCERET I DEN TRADITIONELLE ENGELSKE STIL. DEN UNIKKE PROCES INKLUDERER BÅDE HÅNDKRÆFT OG EN GOD BLANDING AF MODERNE IDEER OG TEKNOLOGI, DOG MED ET TWIST AF TRADITIONELLE METODER. AT DE ADMINISTRERER HVERT TRIN I PROCESSEN SIKRE AT KUN DEN HØJESTE KVALITET KOMMER I FLASKEN MED DERES "RAMS HOVED"



BOTANICALS

ALT DYRKES PÅ DERES EGEN ESTATE



ANGELICA



ORIS



ORANGE



QUINCE
FRUIT



JUNIPER



LIQUORICE



CINNAMON



CORIANDER



LEMON



RAMSBURY

1975
BY SIMON